

290 meter Bovema WANDLABYRINTEN

Verbrugge Zeeland Terminals

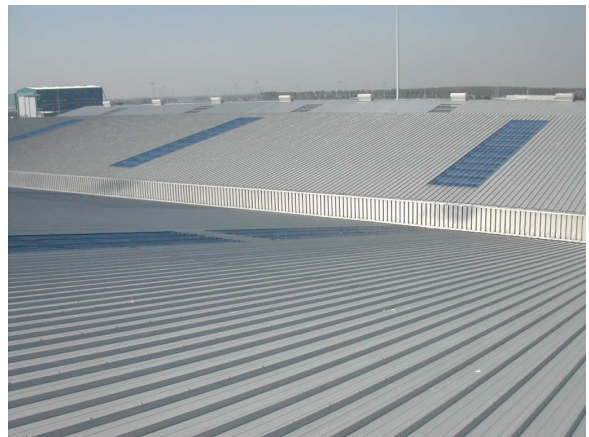
Verbrugge Zeeland Terminals BV te Vlissingen bouwde enkele jaren geleden een nieuwe opslagloods met een lengte van 145.00 mtr, gesitueerd tussen 2 bestaande loodsen.

De lokale brandweer stelde destijds als eis dat het hoogteverschil tussen de nieuwe hoge loods en de twee bestaande lagere loodsen over de gehele lengte geopend moest blijven.

Deze opening van 145.00 mtr lengte en 1.35 mtr hoogte geeft echter regen en stuifsnieuw de kans binnen te treden en de kostbare goederen te beschadigen. Een onacceptabele situatie derhalve.

Bovema heeft dit probleem opgelost door aan weerszijden van de nieuwe hoge opslagloods eenvoudige doch zeer doeltreffende wandlabrinten aan te brengen, vervaardigd uit zeewater- en corrosiebestendig aluminium AlMg₃. De labrynt wordt gevormd door verticaal en tegenover elkaar opgestelde u-profielen. De totale inbouwdiepte bedraagt slecht 165 mm.

Op deze manier blijft de gevel geopend, terwijl regen (ook bij hoge windsnelheden) en stuifsnieuw buiten blijven; de opgeslagen kostbare goederen worden op deze wijze beschermd, onder alle weersomstandigheden!



S-air International B.V.

Tel: +31 24 373 2 373

Fax: +31 24 373 7 456

E-mail: info@s-air.nl Web: www.s-air.nl www.bovema.nl